

COMMUNIQUÉ DE PRESSE

Marseille, le 27 novembre 2015

Devenir des diplômés 2015

Frédéric Fotiadu, Directeur de l'Ecole Centrale Marseille, et Ghita Lalhou, Directrice de la nouvelle Ecole Centrale Casablanca et Administratrice du groupe Saham, remettront leur diplôme aux Ingénieurs « Centraliens de Marseille » promotion 2015, dans l'auditorium du Palais du Pharo le samedi 28 novembre 2015, à 16h, lors de la Cérémonie de Remise des diplômes.

Une formation généraliste de très haut niveau

Ces élèves, sélectionnés pour la plupart sur le concours Centrale-Supelec à l'issue de deux ou trois années de classes préparatoires scientifiques, ont une formation d'ingénieur généraliste de très haut niveau fortement ancrée dans le monde de l'entreprise et de la recherche.

Sensible aux enjeux de la mondialisation, Centrale Marseille accorde une grande importance à la mobilité des élèves ingénieurs : une partie de leur cursus doit être poursuivie à l'international, en partenariat avec les meilleures universités étrangères ou en entreprises pour effectuer leurs stages. Réciproquement, Centrale Marseille accueille chaque année environ 20 % d'élèves étrangers en mobilité internationale (cette année 74 élèves en provenance de 16 pays différents, dont une majorité de chinois et de brésiliens).

La double diplomation s'appuie sur des accords de collaboration avec des établissements de 21 pays (11 hors Europe). Les échanges Erasmus font l'objet d'accords distincts et concernent des établissements dans 15 pays de l'Union Européenne. Il existe également des accords plus larges, couvrant à la fois l'enseignement et la recherche, avec ces mêmes établissements.

La promotion 2015 en chiffres

Cette promotion de Centraliens de Marseille compte **194 diplômés**.

Ils ont été recrutés en 2012 pour la majeure partie d'entre eux, et une soixantaine a effectué le cursus en 4 ans car ils sont partis soit en double diplôme, soit en année de césure.

- 57 femmes [30 %], 134 hommes
- Nombre de doubles diplômes : 62 [32 %]
 - dont 17 étudiants internationaux : 9 brésiliens, 1 chilien, 5 chinois, 1 japonais, 1 mexicain qui ont fait 2 ans à Centrale Marseille puis 2 ans dans leur pays d'origine.
 - et 45 étudiants français lors de leur mobilité à l'international dans des universités en Allemagne, en Australie, en Belgique, au Brésil, au Canada, en Chine, au Danemark, en Italie, au Japon, en Norvège, au Royaume-Uni ou encore en Suède.
- 24 élèves recevront également un diplôme de Master recherche [13 %] que certains auront obtenu en suivant leur 3^{ème} année à l'école dans les laboratoires de l'école ou partenaires.
- 10 élèves ont suivi leur troisième année en mobilité nationale dans un établissement partenaire ou du groupe des écoles Centrales.
- 21 élèves ont fait une année de césure [11 %].
- 5 élèves ont effectué leur 3^{ème} année en contrat de professionnalisation.

Ecole Centrale de Marseille

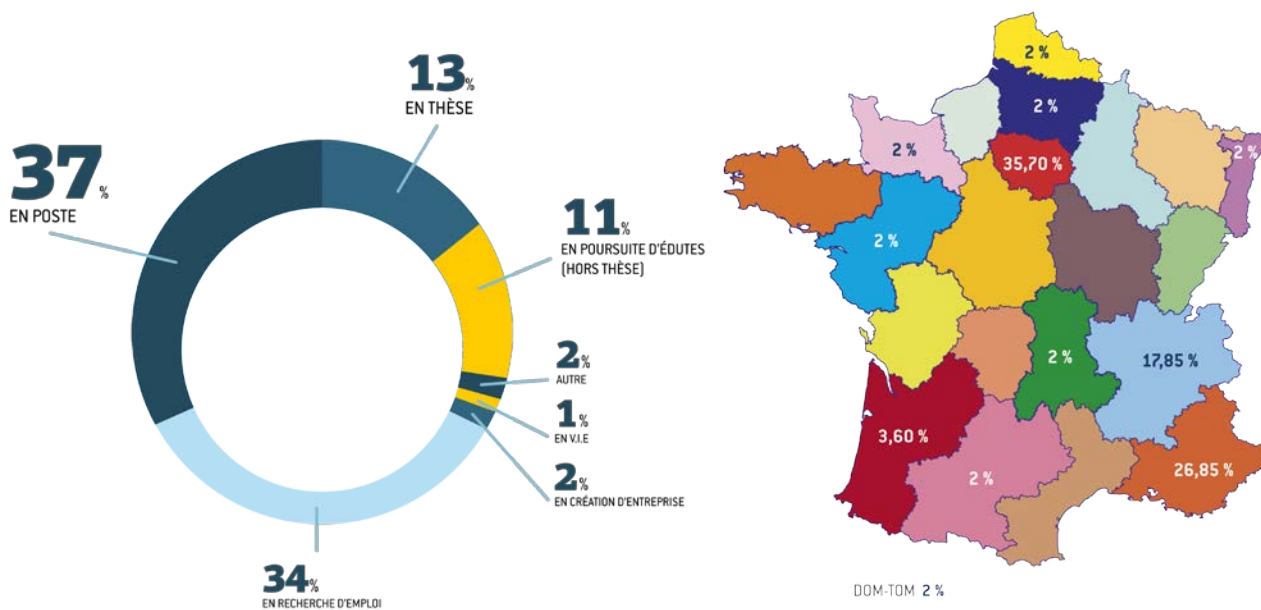
Pôle de l'Etoile - Technopole de Château-Gombert - 38 rue Frédéric Joliot Curie - 13451 Marseille Cedex 13
Tél : +33 (0)4 05 45 14– www.centrale-marseille.fr – communication@centrale-marseille.fr

Insertion professionnelle

Les élèves diplômés de Centrale Marseille s'insèrent rapidement dans leur vie professionnelle, accédant d'emblée à un niveau social élevé.

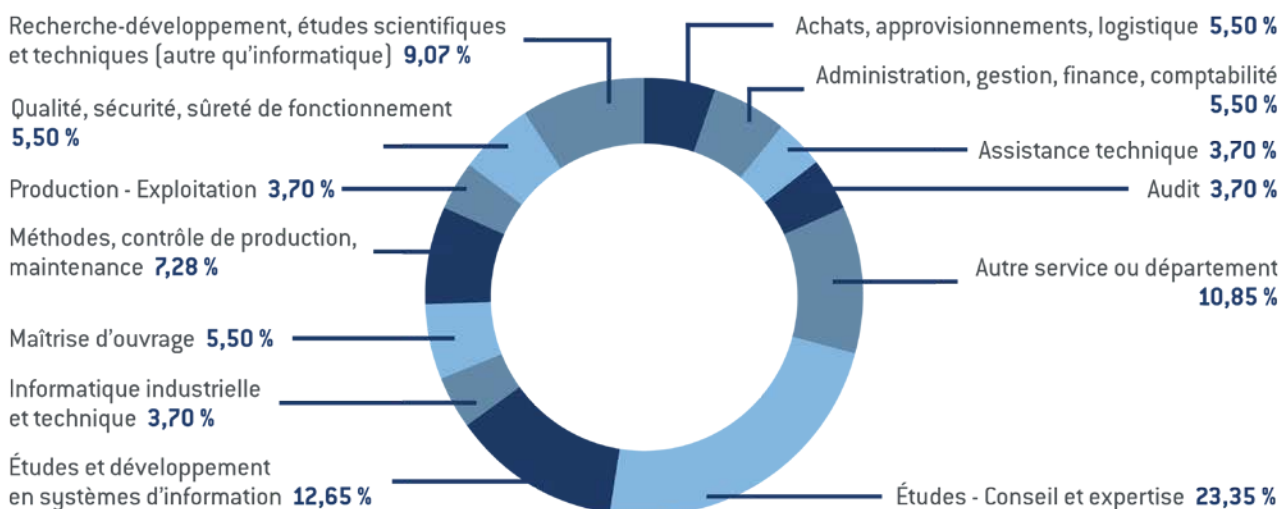
Le salaire moyen de première embauche en 2015 pour la dernière promotion s'élève en effet à 36 100 € brut en moyenne.

A ce jour, plus de 66 % des élèves ont un emploi ou sont en poursuite d'études. Ils sont principalement embauchés dans 3 régions : Ile de France (35,7 %), Provence-Alpes-Côte d'Azur (26,8 %) et Rhone-Alpes (17,8 %).



Paradoxalement, malgré une situation économique internationale difficile, l'insertion professionnelle des jeunes ingénieurs diplômés s'avère excellente.

Les domaines d'activité qui attirent les jeunes diplômés sont toujours aussi variés.

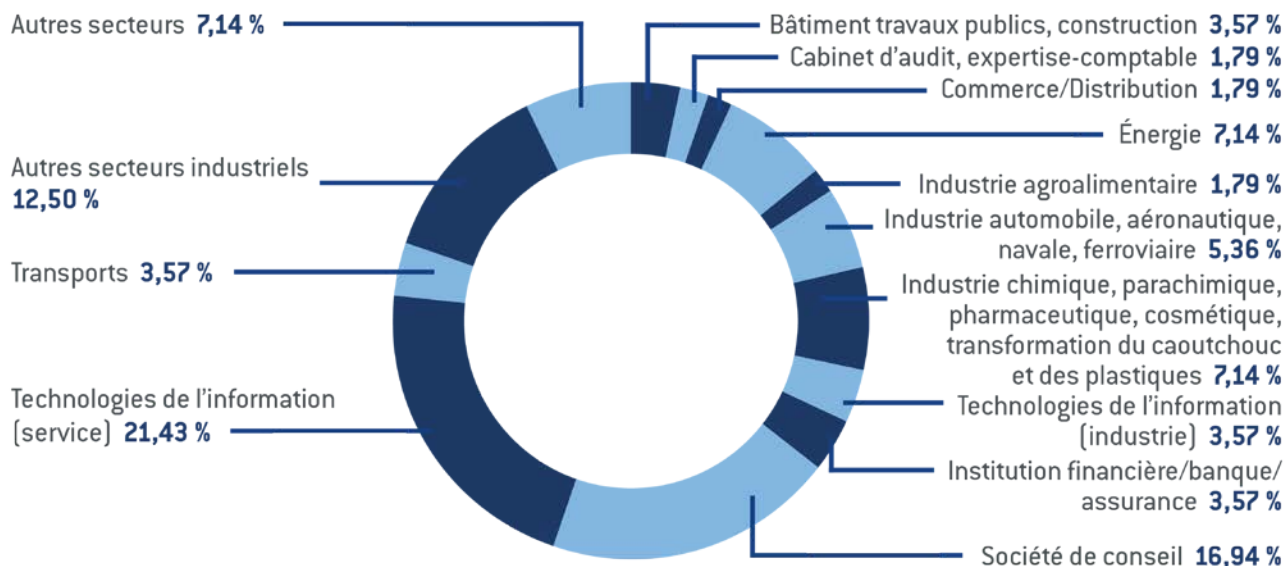


Ecole Centrale de Marseille

Pôle de l'Etoile - Technopole de Château-Gombert - 38 rue Frédéric Joliot Curie - 13451 Marseille Cedex 13
Tél : +33 (0)4 05 45 14- www.centrale-marseille.fr - communication@centrale-marseille.fr

Les secteurs d'activités des entreprises

Les secteurs qui recrutent plus de 50% des jeunes diplômés : sociétés de conseil, technologie de l'information, chimie – parapharmacie et énergie ; ils se répartissent ensuite entre institutions financières, BTP, bureau d'études, industrie automobile, aéronautique, navale ou ferroviaire.



Quelques sociétés qui ont embauché nos jeunes diplômés : 8 fablab, Accenture, alcmeon, Alenium Consultants, Altran, Altran Technologies, Bain & Company, BES, CGI, COLAS - Filiale Réunionnaise : GTOI, Comex nucléaire, Credit Suisse, DCNS, Décathlon, Egis Rail, Extia, EY (anciennement Ernst&Young), Futurmaster, Hermès Sellier, Hypermarcas, Industrieberatung Maier AG, Infineum, Ioda-Net sàrl, Italiaonline, Kurt Salmon Lexsi, Loreal, Louis Dreyfus Travocean, MBDA France, Minitubes, Natixis Francfort, Nestle, Novalsys Inc, Procter & Gamble, Prodways, Prodways, RS Technologies (Collibris), RTL Group, schlumberger business consulting, SnCF, Sogeti High Tech, Sopra Steria, Sopra Steria Consulting, Spairliners, SYSTRA, Tenencia Aerospace Design Ltd, The Urban Institute, Valogreen, Viaxoft, Vulcain ingénierie, International (AREVA), Winparf Services

PROGRAMME : (Ce programme est donné à titre indicatif et est susceptible d'être modifié)

15h30 : photo de promo
16h00 : cérémonie de remise des diplômes
19h15 : cocktail
20h00 : dîner de gala

Twitter : #RDDECM

Contact

>Centrale Marseille
Nicolas Chapuis, Responsable de la communication
communication@centrale-marseille.fr
04 91 05 45 14 – 06 38 78 24 25

Ecole Centrale de Marseille

Pôle de l'Etoile - Technopole de Château-Gombert - 38 rue Frédéric Joliot Curie - 13451 Marseille Cedex 13
Tél : +33 (0)4 05 45 14 – www.centrale-marseille.fr – communication@centrale-marseille.fr